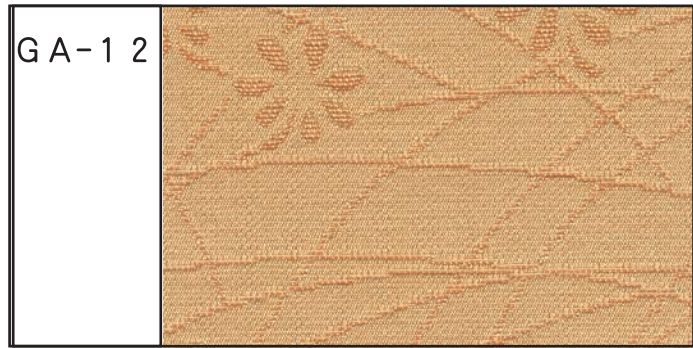


GA 綿

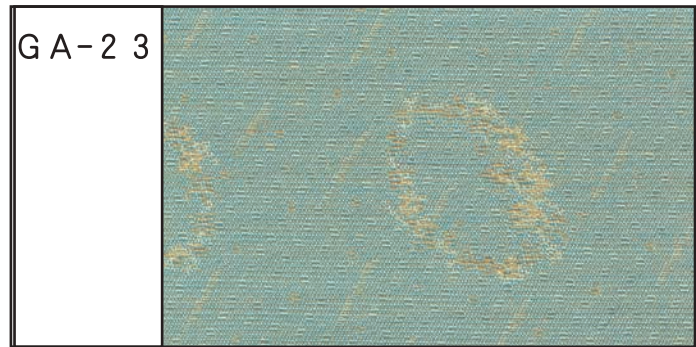


GA 綿

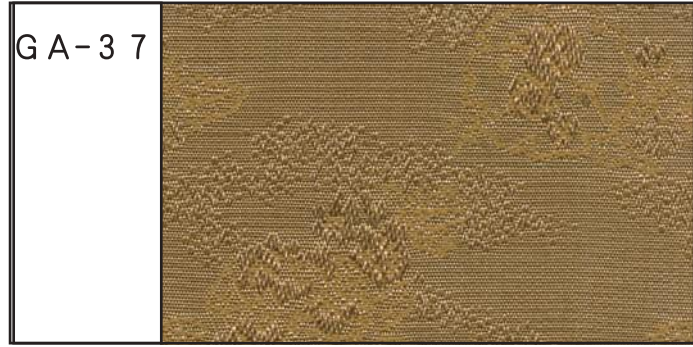


*実際の裂地の色合いは若干異なる場合がございます

GA 綿

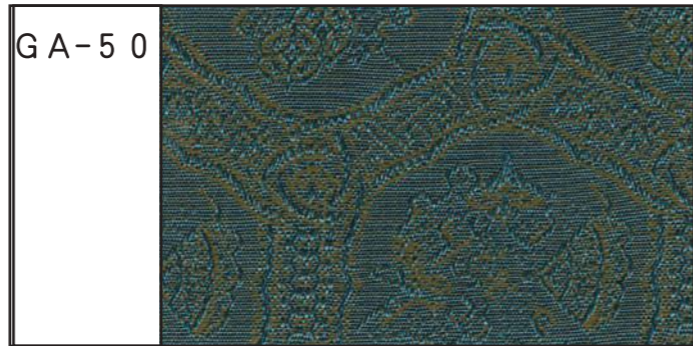
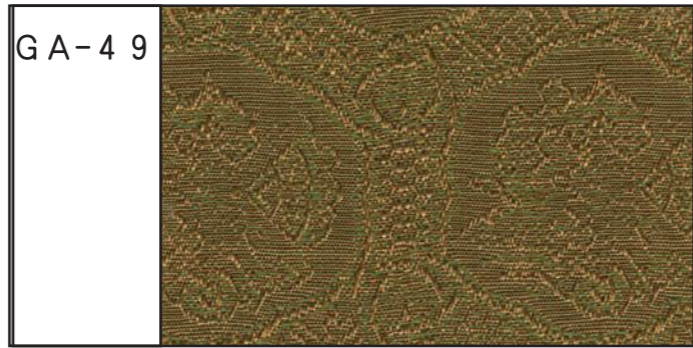
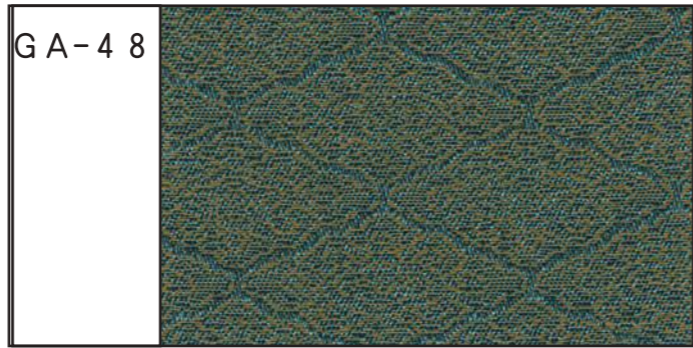
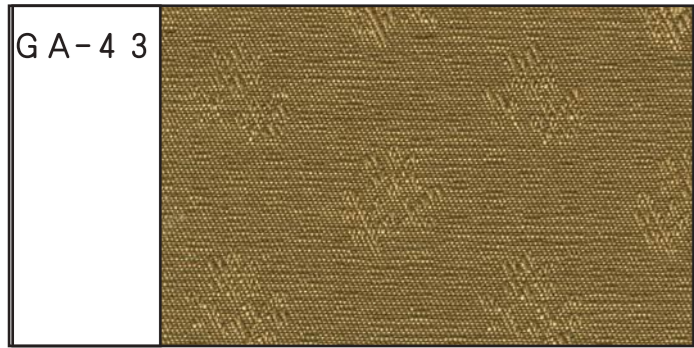
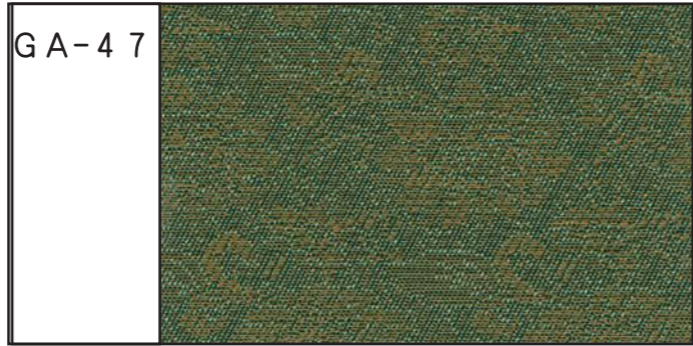


GA 綿

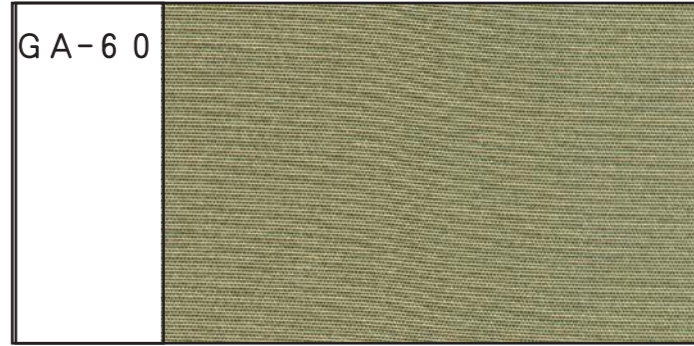
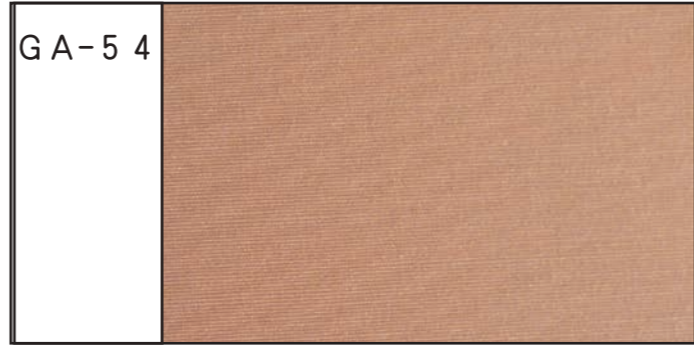
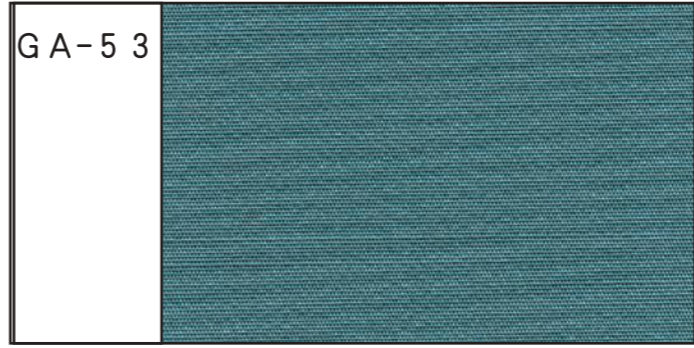
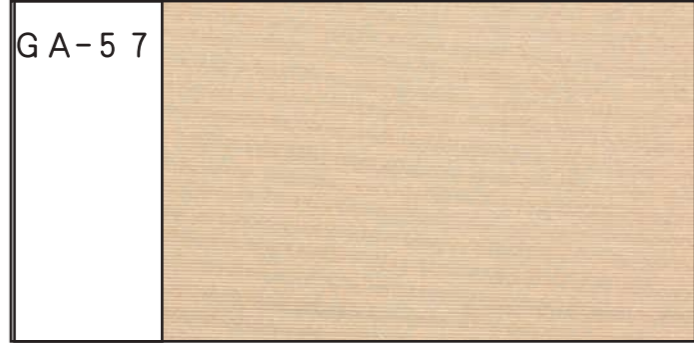


*実際の裂地の色合いは若干異なる場合がございます

GA 綿

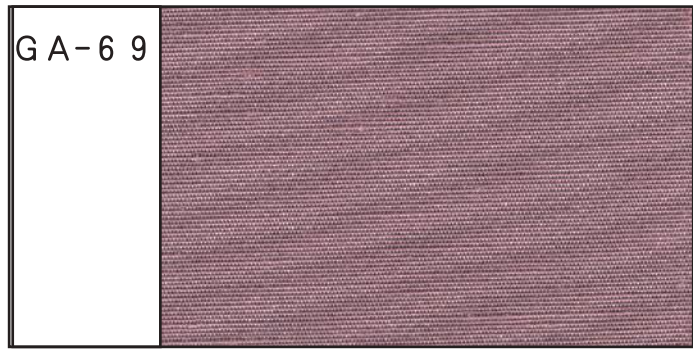
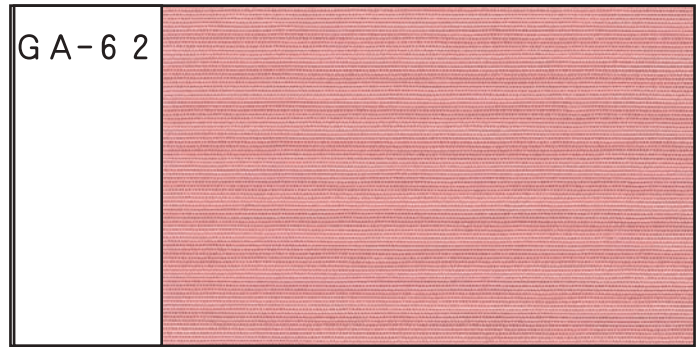
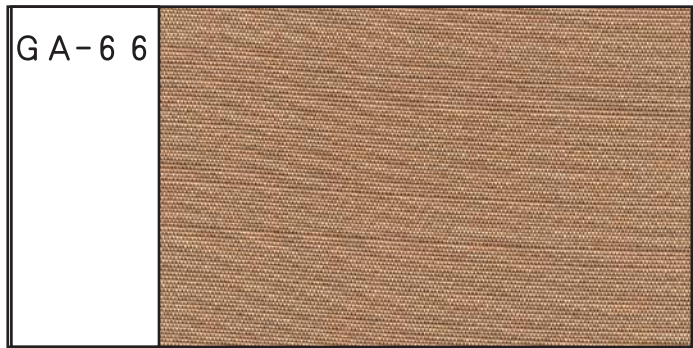
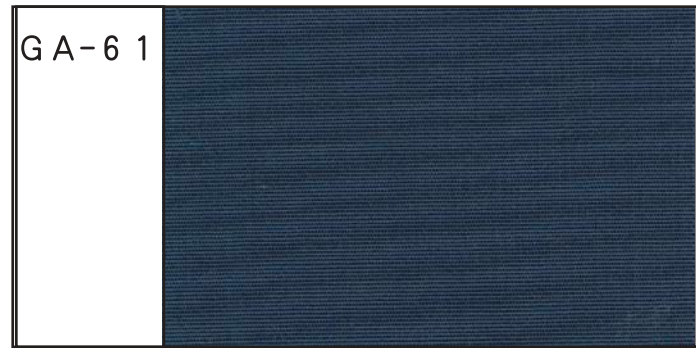


GA 綿



*実際の裂地の色合いは若干異なる場合がございます

GA 綿

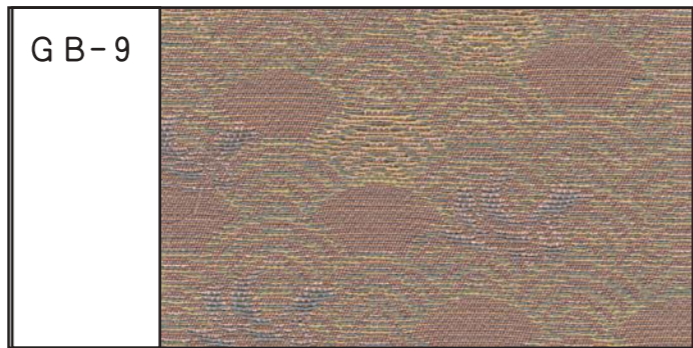
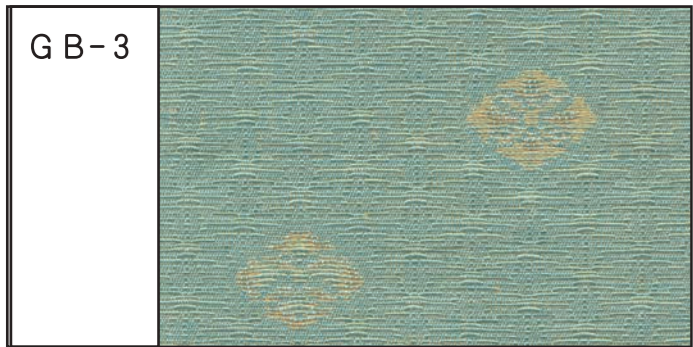
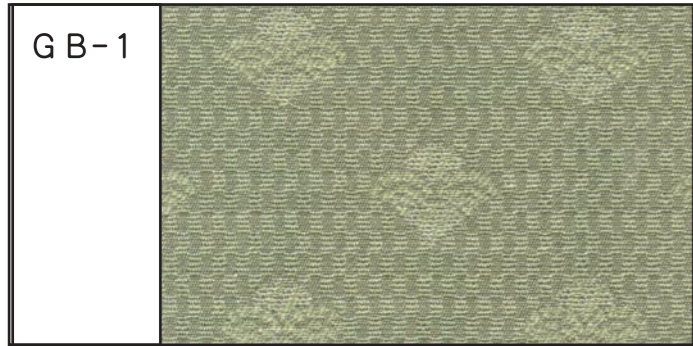


GA 綿

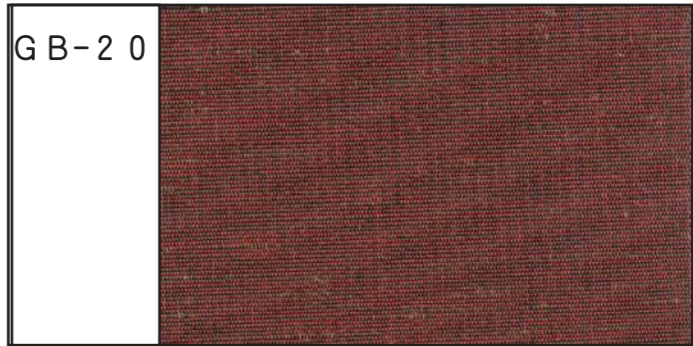
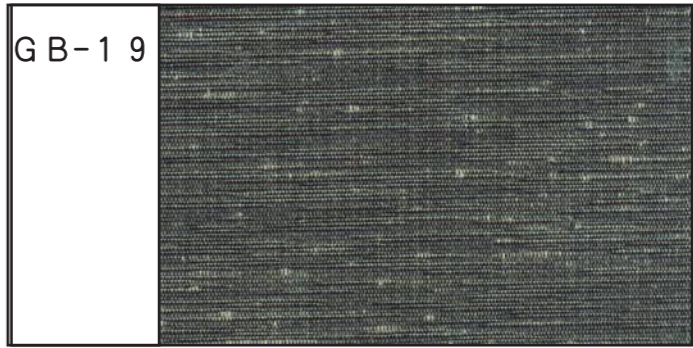


* 実際の裂地の色合いは若干異なる場合がございます

GB 混紡

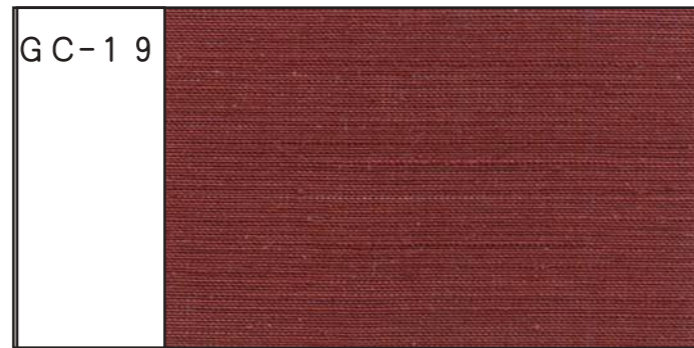
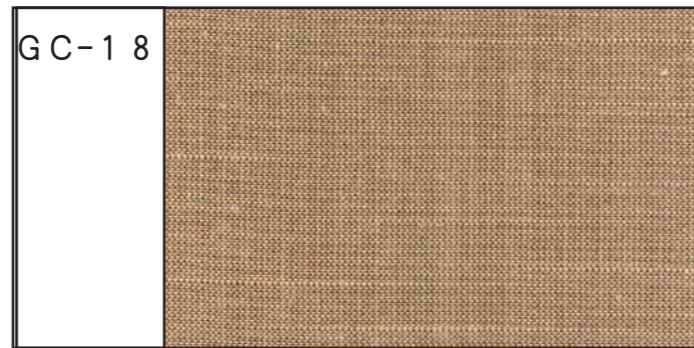
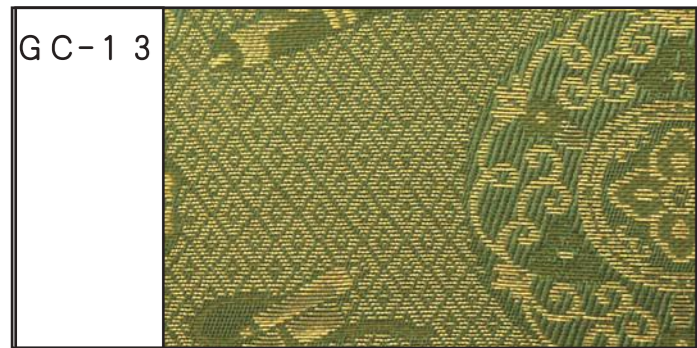
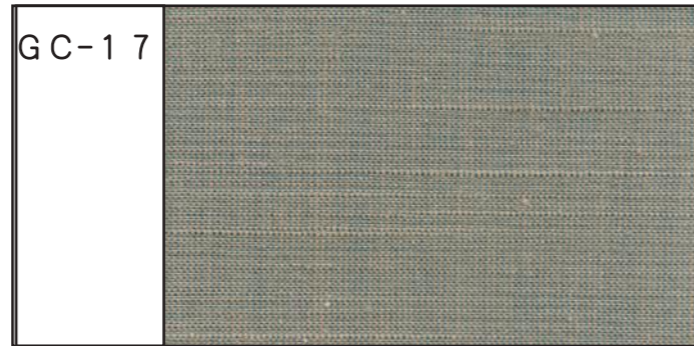
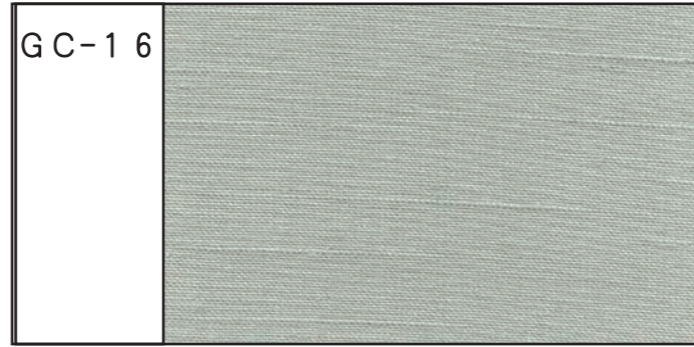


GB 混紡



*実際の裂地の色合いは若干異なる場合がございます

GC 上緞子・金欄

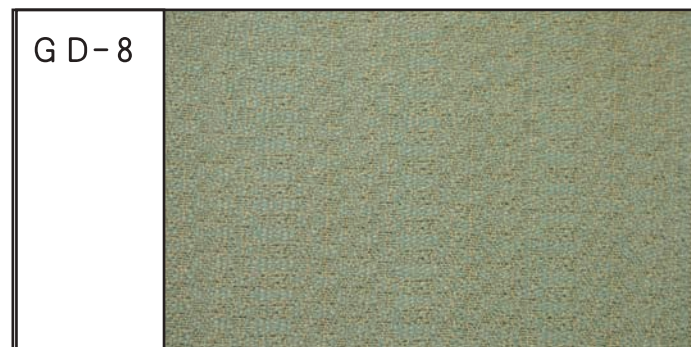
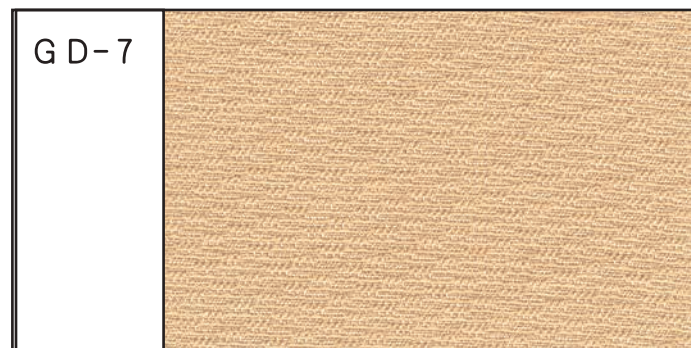
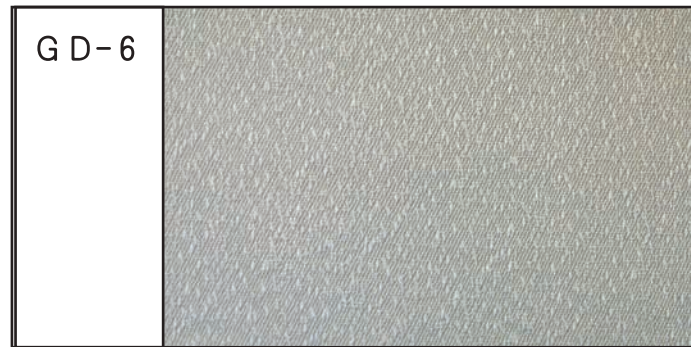


GC 正絹

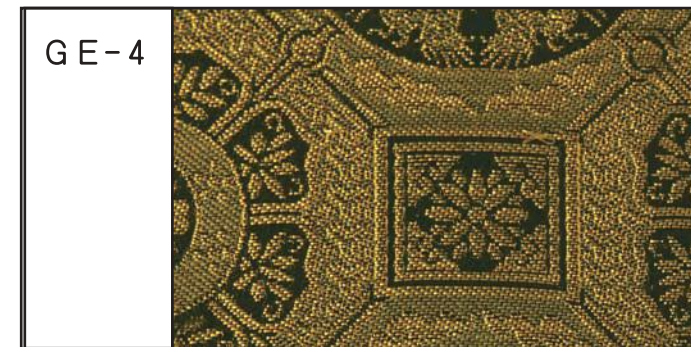
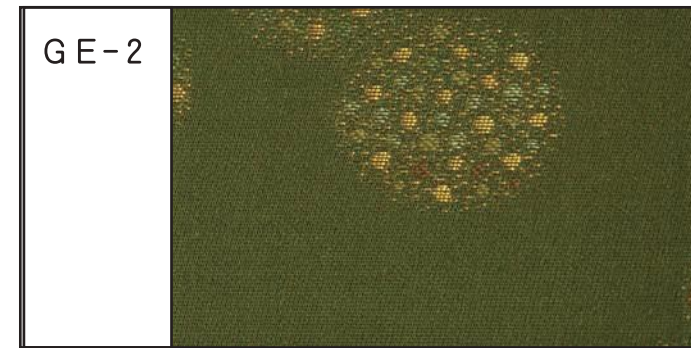


*実際の裂地の色合いは若干異なる場合がございます

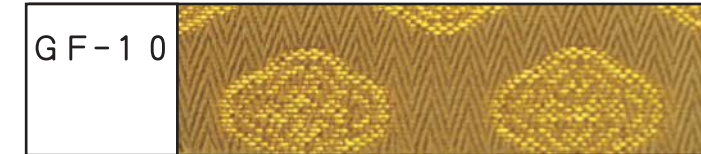
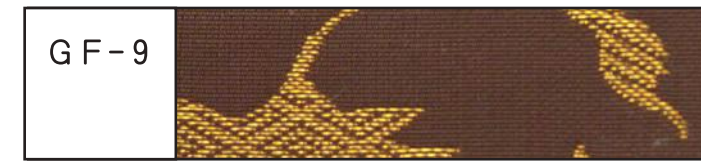
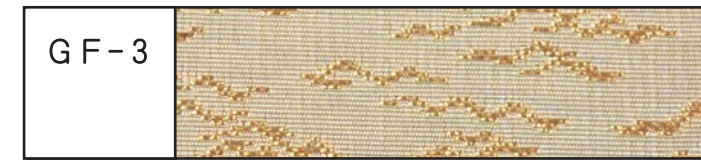
GD 上正絹



GE 上正絹合金襷



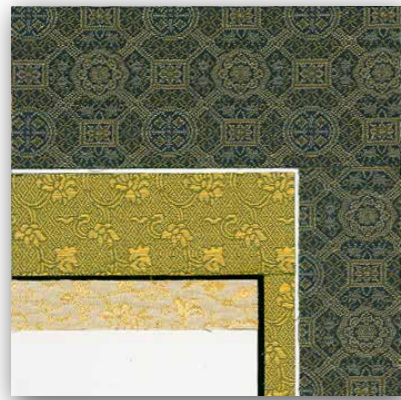
GF 金襷一文字



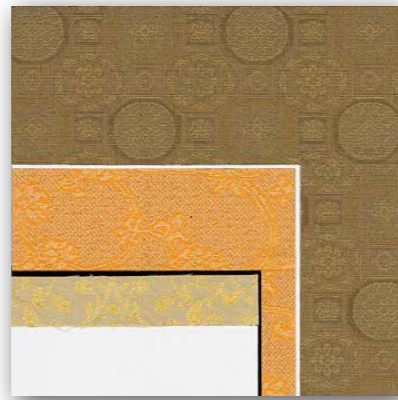
*実際の裂地の色合いは若干異なる場合がございます

仏事表装（名号・仏画・霊場印譜 等）
KGG 本佛表装「真の行」

【A 混紡】



KGG A-0 1



KGG A-0 2



KGG A-0 3

【B 上綴子】

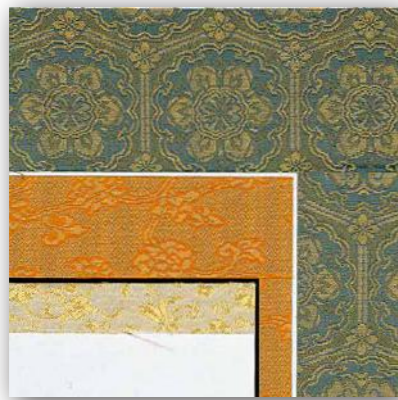


KGG B-0 1

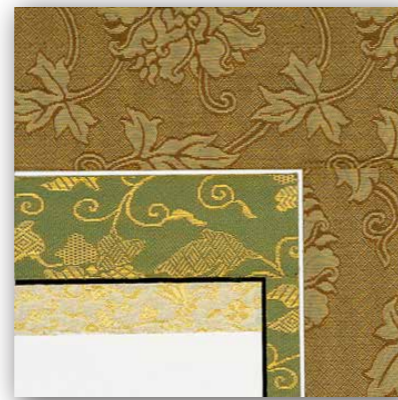


KGG B-0 2

【B 金襴】



KGG B-0 3



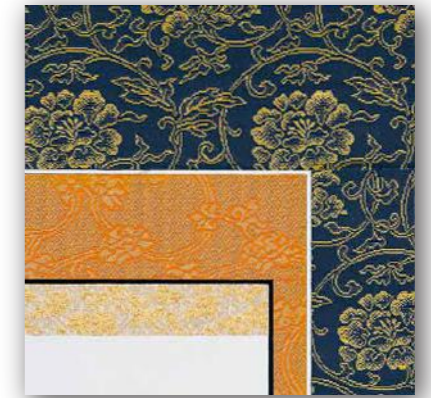
KGG B-0 4

仏事表装（名号・仏画・霊場印譜 等）
KGG 本佛表装「真の行」

【C 上金襴】



KGG C-0 1

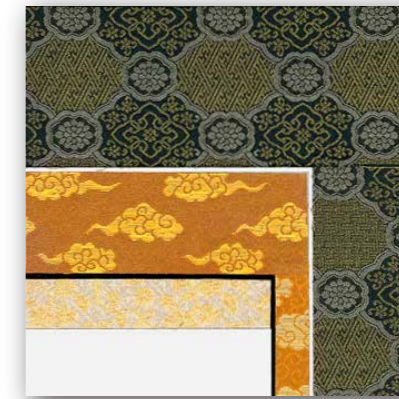


KGG C-0 2

【D 特上正絹】



KGG D-0 1



KGG D-0 2



KGG D-0 3

【表装例】



KGG A-0 2 使用



KGG B-0 1 使用



KGG C-0 2 使用



KGG D-0 1 使用

*実際の裂地の色合いは若干異なる場合がございます

仏事表装 (名号・仏画・霊場印譜 等)
KGG 本佛表装「真の行」

【E 京金欄】

【表装例】



KGG E-0 1



KGG E-0 2



KGG E-0 3



KGG E-0 4



KGG E-0 1 使用

【F 並金欄】
 【G 中金欄】
 【H 本金欄】

【表装例】



KGG F-0 1
 KGG G-0 1
 KGG H-0 1



KGG F-0 1 使用

【軸先仕様】



【塗面金軸】
 KGG(A)



【漆焼付金軸】
 KGG(B-0 1, 0 2)



【金軸】
 KGG(B-0 3, 0 4)(F)



【透かし金軸】
 KGG(C)(D)(E)(G)(H)

宗派別 宗紋裂地

各宗紋裂地をご用意しております (仏壇用掛軸・名号・仏画・寺院用 等)

【浄土真宗 本願寺派(お西)】



小内桐 本金・中金・並金



下り藤(大柄) 本金・中金

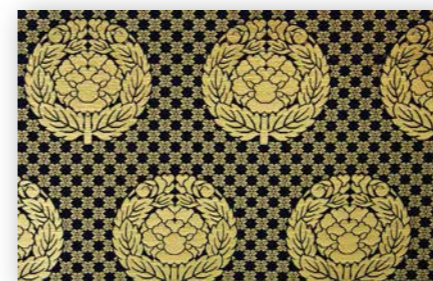


桐藤 本金・中金・並金



雲桐藤 本金・中金・並金

【浄土真宗 大谷派(お東)】



矢菱牡丹(大柄) 本金・中金



矢菱牡丹 本金・中金・並金



大谷牡丹(大柄) 本金・中金



大谷牡丹 本金・中金・並金



雲八つ藤柄 本金・中金・並金



出入り雲八藤 本金・中金

*実際の裂地の色合いは若干異なる場合がございます

宗派別 宗紋裂地

各宗紋裂地をご用意しております（仏壇用掛軸・名号・仏画・寺院用 等）

【浄土真宗 高田派】



高田派五七桐 本金・中金

【浄土宗】



月影杏葉 本金・中金・並金

【真言宗】



法輪紋 本金・中金・並金

【曹洞宗】

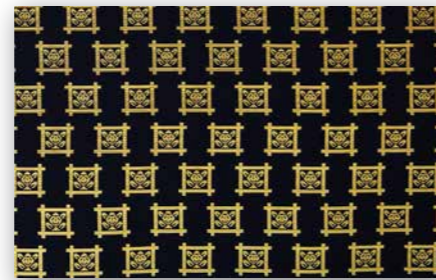


両山紋 本金・中金

【日蓮宗】



井桁橘 本金・中金・並金

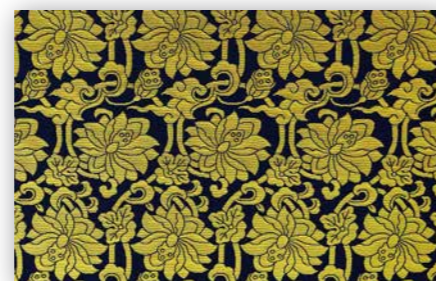


井桁橘 本金・中金・並金

【宗派問わず】

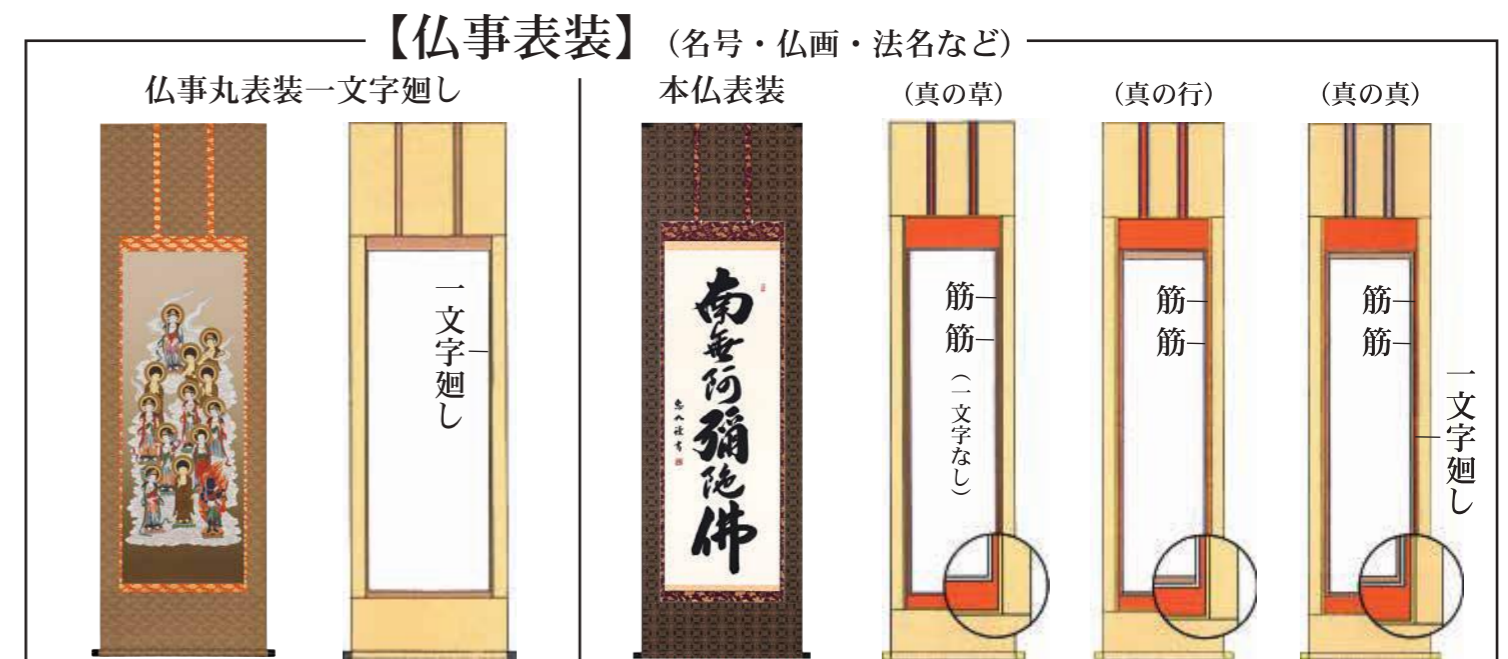
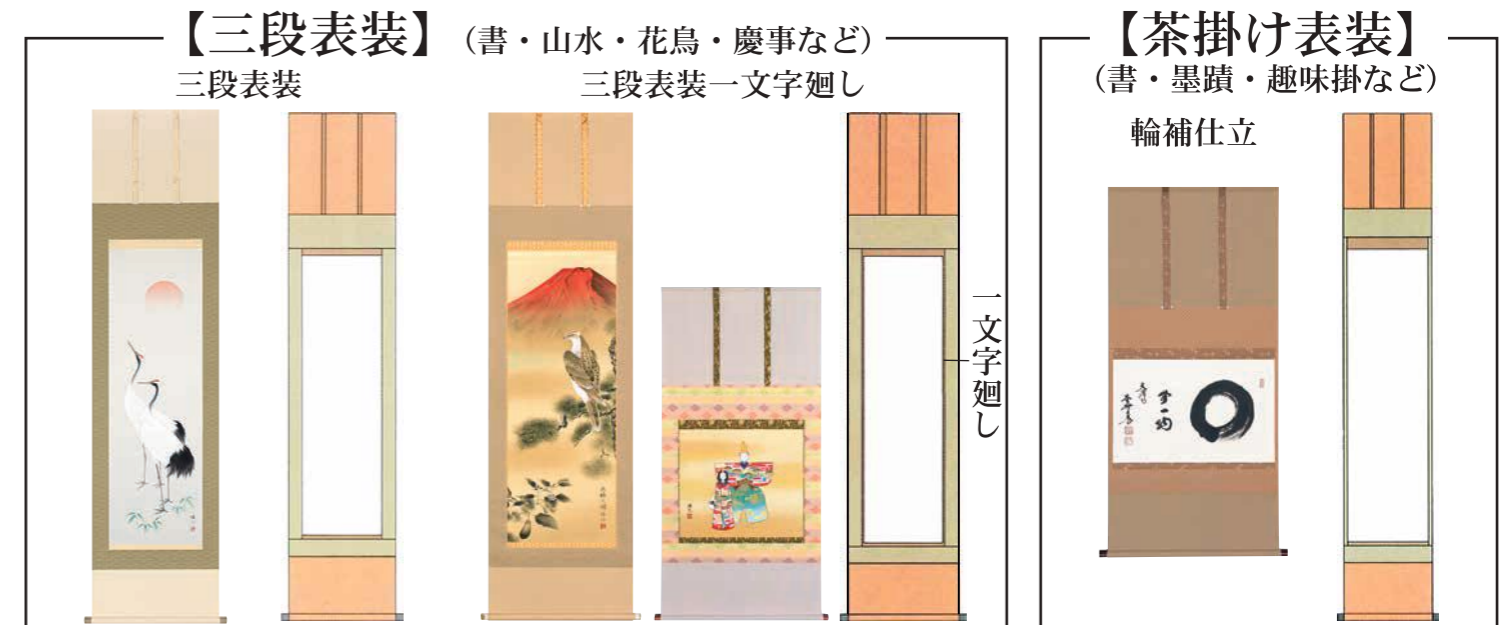


富田雲 本金・中金・並金



蓮華紋 本金・中金・並金

表装形態について



*実際の裂地の色合いは若干異なる場合がございます